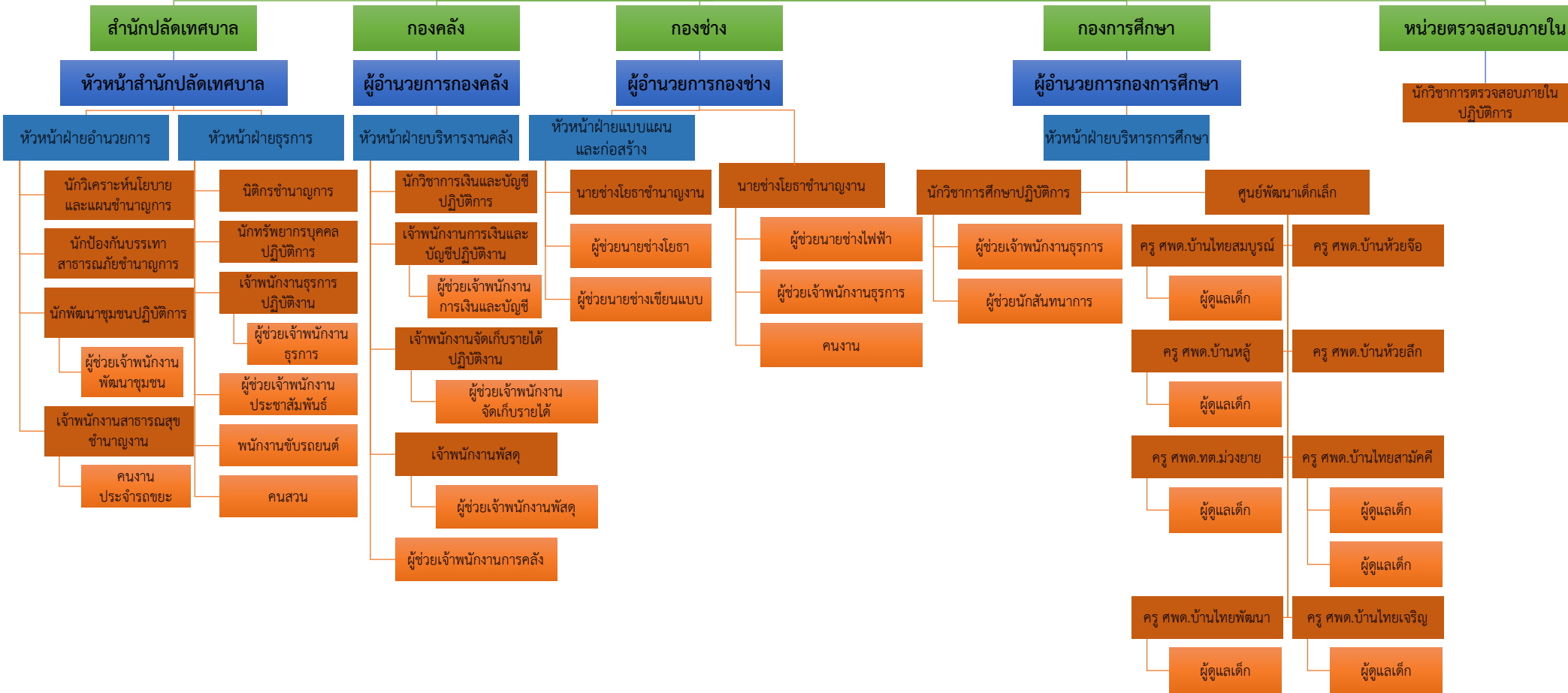


# นายกเทศมนตรีตำบลม่วงยาย

- รองนายกเทศมนตรีตำบลม่วงยาย
- รองนายกเทศมนตรีตำบลม่วงยาย
- เลขาธิการนายกเทศมนตรีตำบลม่วงยาย
- ที่ปรึกษานายกเทศมนตรีตำบลม่วงยาย

## ปลัดเทศบาล

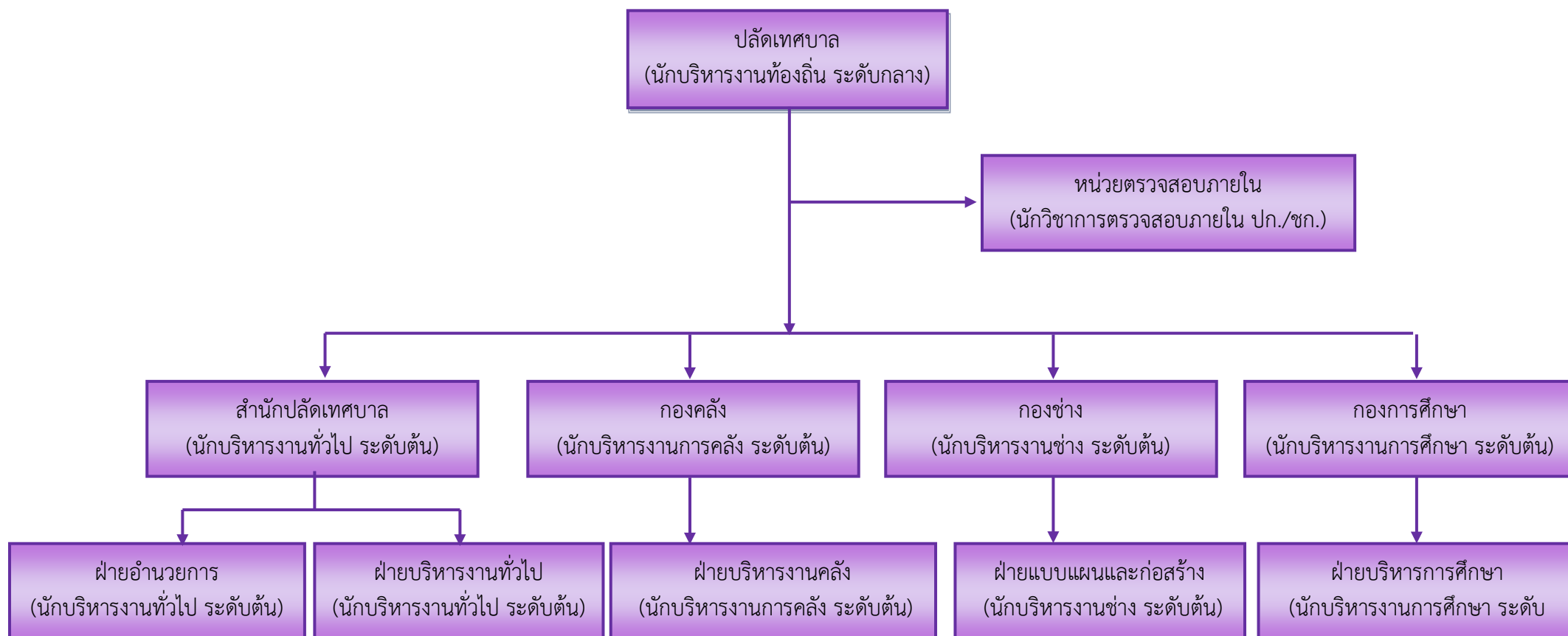


## ประธานสภาเทศบาลตำบลม่วงยาย

- รองประธานสภาเทศบาล
- เลขาธิการสภาเทศบาล
- สมาชิกสภาเทศบาล (๑๒ คน)

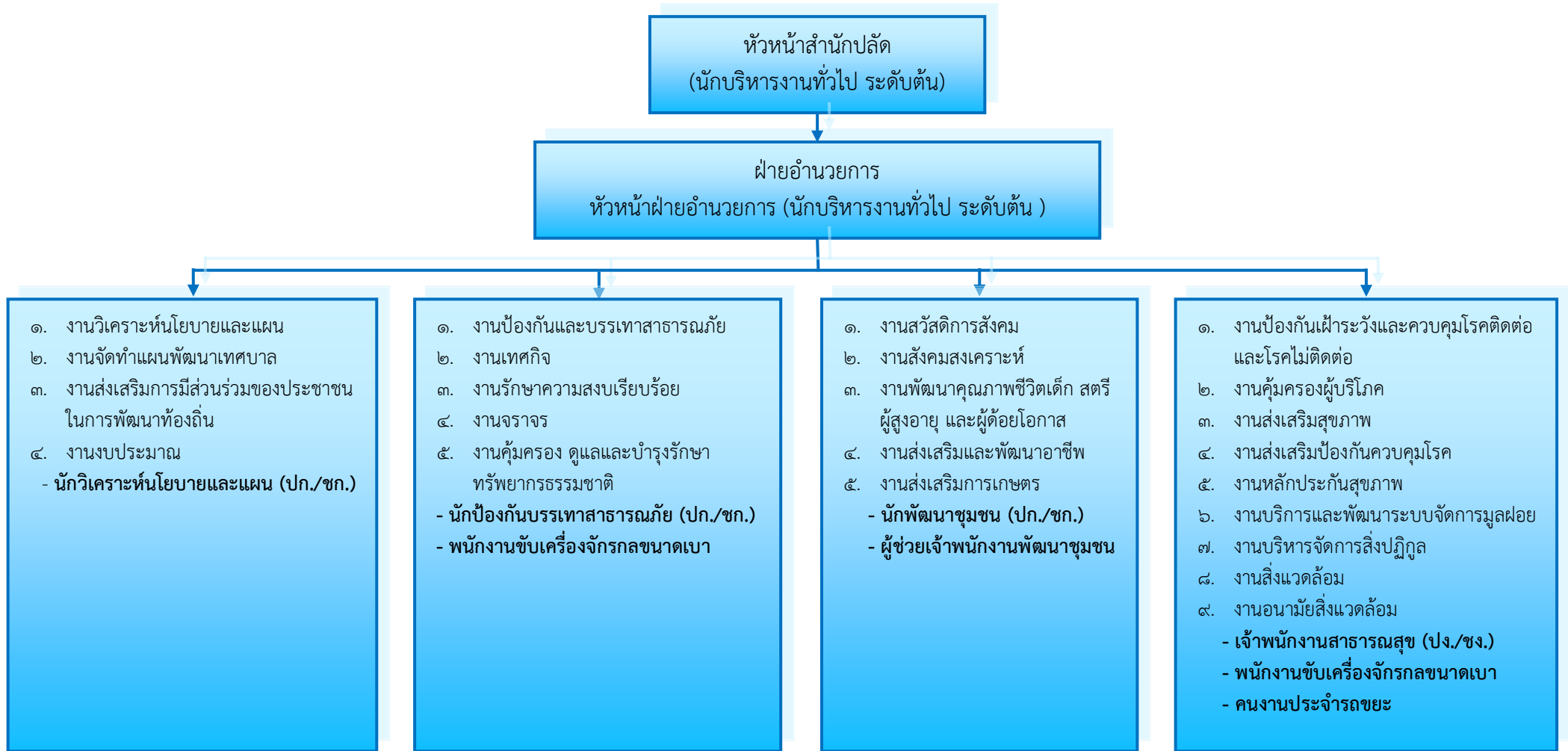
- สมาชิกสภาเทศบาล เขต ๑
- สมาชิกสภาเทศบาล เขต ๒
- สมาชิกสภาเทศบาล เขต ๑
- สมาชิกสภาเทศบาล เขต ๒
- สมาชิกสภาเทศบาล เขต ๑
- สมาชิกสภาเทศบาล เขต ๒
- สมาชิกสภาเทศบาล เขต ๑
- สมาชิกสภาเทศบาล เขต ๒
- สมาชิกสภาเทศบาล เขต ๑
- สมาชิกสภาเทศบาล เขต ๒

### แผนภูมิโครงสร้างการแบ่งส่วนราชการตามแผนอัตรากำลัง ๓ ปี

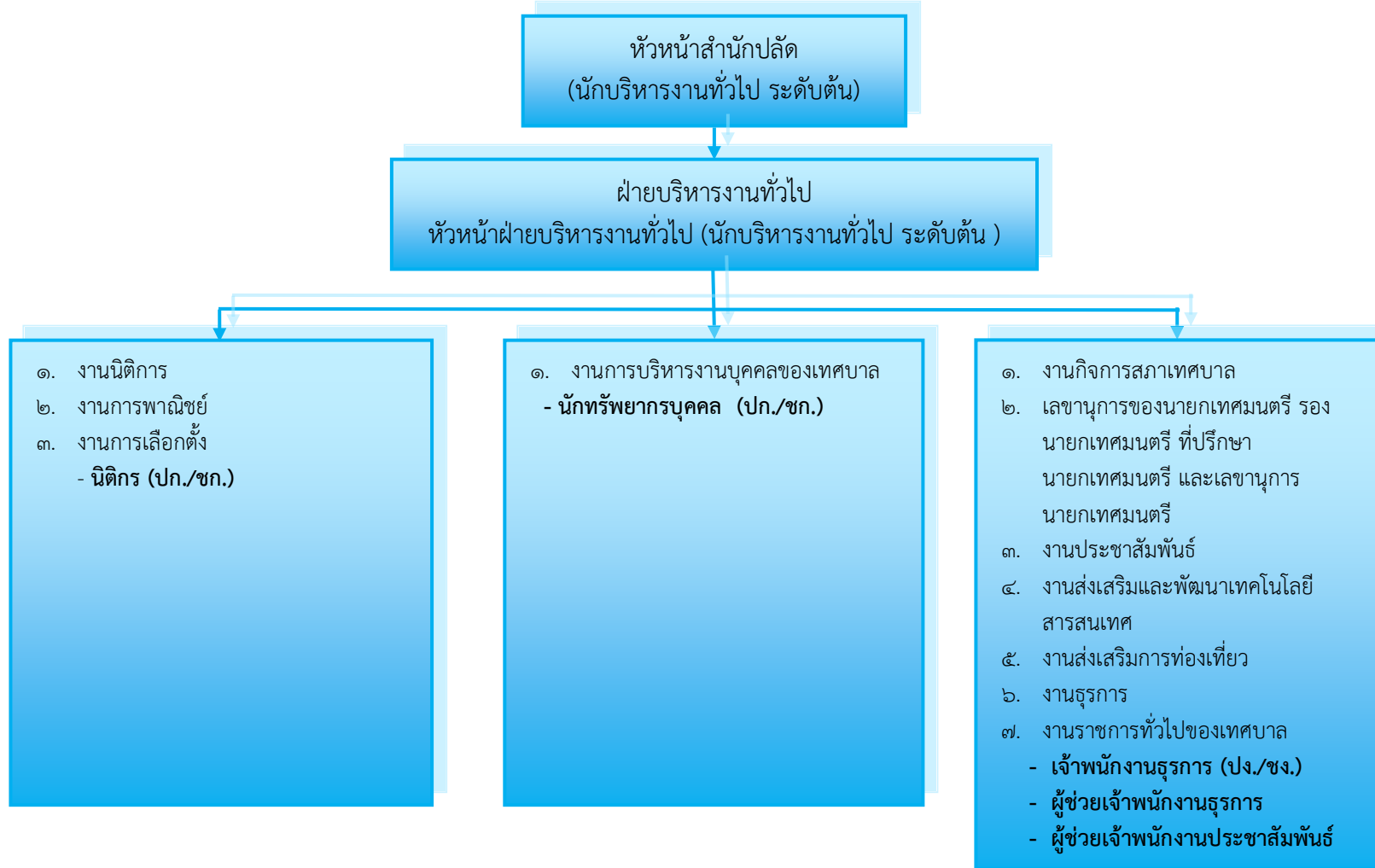


ระดับ	บริหารท้องถิ่น	อำนาจการท้องถิ่น			ประเภทวิชาการ			ประเภททั่วไป			พนักงานจ้าง			ครู		รวมทั้งสิ้น
	กลาง	ต้น	กลาง	สูง	ปก.	ชก.	ชพ.	ปง.	ชง.	อาวุโส	ภารกิจการ	ภารกิจการ (ผดต.)	ทั่วไป	คศ.๑	คศ.๒	
จำนวน	๑	๙	-	-	๔	๕	-	๔	๓	-	๑๗	๖	๓	๖	๒	๖๐

โครงสร้างกรอบอัตรากำลังสำนักปลัดเทศบาล (ฝ่ายอำนวยการ)

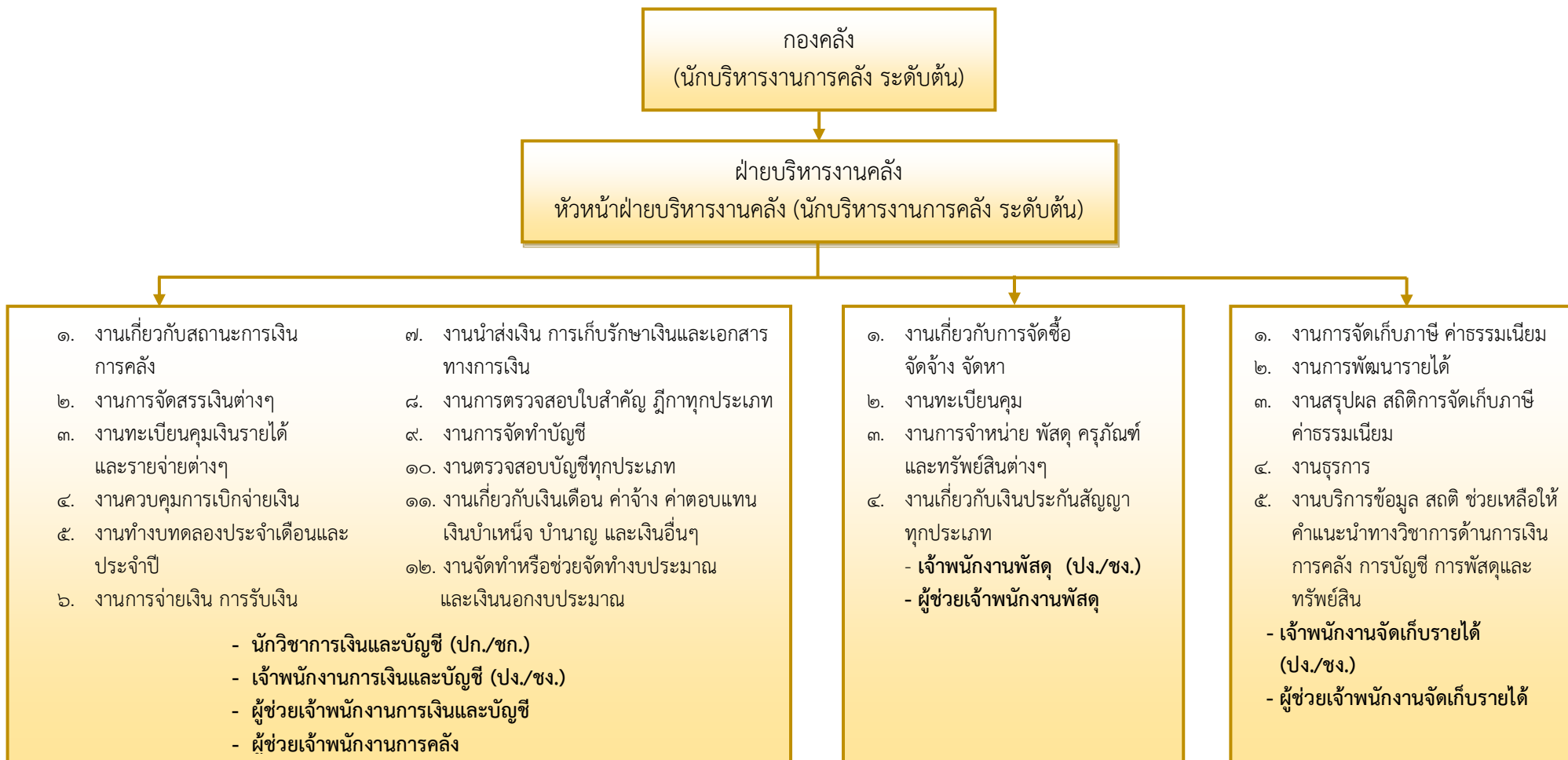


## โครงสร้างกรอบอัตรากำลังสำนักปลัดเทศบาล (ฝ่ายบริหารงานทั่วไป)



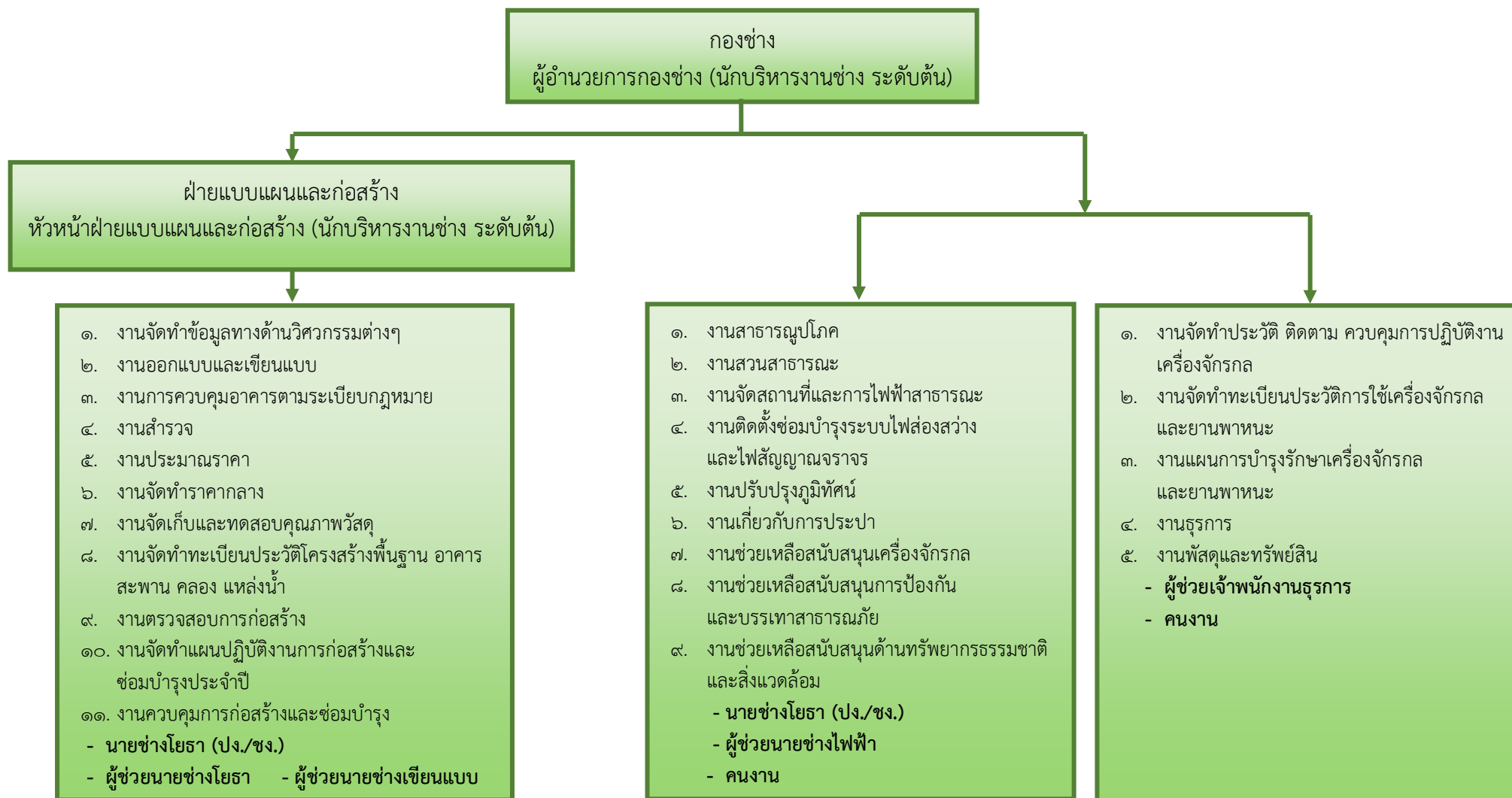
ระดับ	อำนาจการท้องถิ่น			ประเภทวิชาการ			ประเภททั่วไป			พนักงานจ้าง	
	ต้น	กลาง	สูง	ปก.	ชก.	ชพ.	พง.	ชง.	อาวุโส	ภารกิจ	ทั่วไป
รวมจำนวน สำนักปลัด	๓	-	-	๒	๓	-	๑	๑	-	๗	๑

## โครงสร้างกรอบอัตรากำลังของกองคลัง



ระดับ	อำนาจการท้องถิ่น			ประเภทวิชาการ			ประเภททั่วไป			พนักงานจ้าง	
	ต้น	กลาง	สูง	ปก.	ชก.	ชพ.	ปง.	ชง.	อาวุโส	ภารกิจ	ทั่วไป
จำนวน	๒	-	-	-	๑	-	๒	๑	-	๔	-

## โครงสร้างกรอบอัตรากำลังของกองช่าง



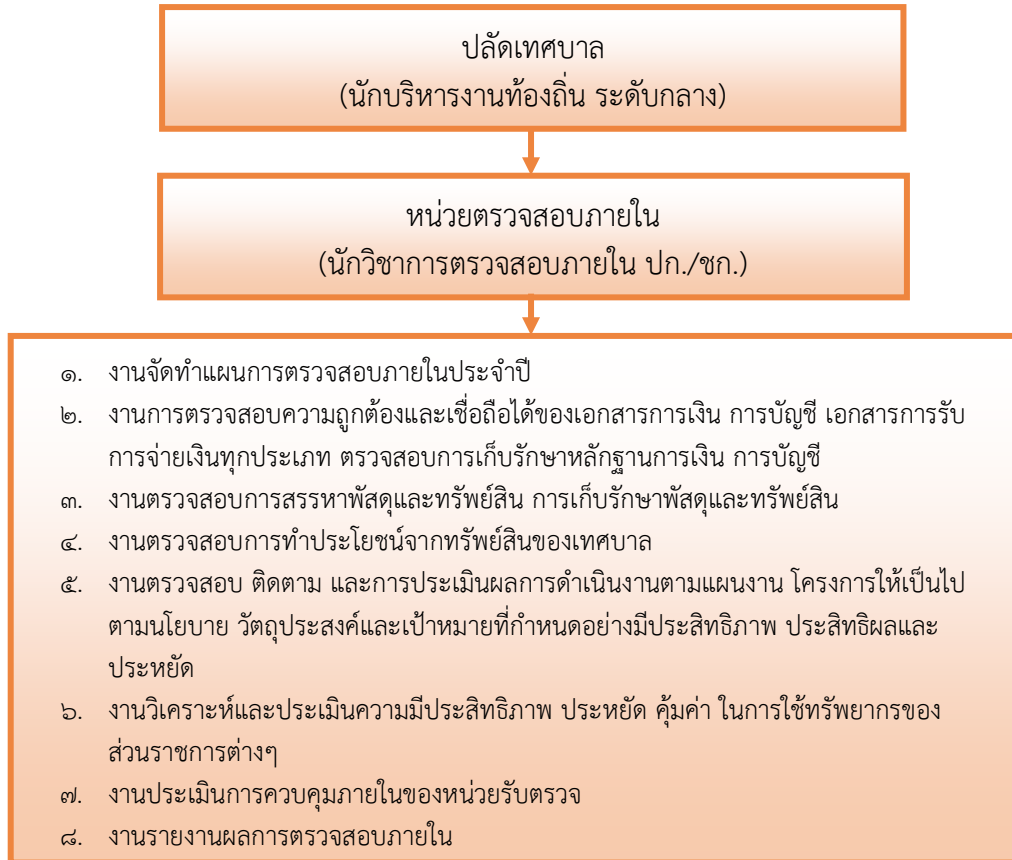
ระดับ	อำนาจการท้องถิ่น			ประเภทวิชาการ			ประเภททั่วไป			พนักงานจ้าง	
	ต้น	กลาง	สูง	ปก.	ชก.	ชพ.	ปง.	ชง.	อาวุโส	ภารกิจ	ทั่วไป
จำนวน	๒	-	-	-	-	-	๑	๑	-	๔	๑

## โครงสร้างกรอบอัตรากำลังของกองการศึกษา



ระดับ	อำนวยการท้องถิ่น			ประเภทวิชาการ			ประเภททั่วไป			พนักงานจ้าง			ครู	
	ต้น	กลาง	สูง	ปก.	ชก.	ชพ.	ปง.	ชง.	อาวุโส	ภารกิจ	ภารกิจ (ผดต.)	ทั่วไป	คศ.๑	คศ.๒
จำนวน	๒	-	-	-	๑	-	-	-	-	๒	๖	๑	๖	๒

## โครงสร้างกรอบอัตรากำลังของหน่วยตรวจสอบภายใน



ระดับ	อำนาจการท้องถิ่น			ประเภทวิชาการ			ประเภททั่วไป			พนักงานจ้าง	
	ต้น	กลาง	สูง	ปก.	ชก.	ชพ.	ปง.	ชง.	อาวุโส	ภารกิจ	ทั่วไป
จำนวน	-	-	-	๑	-	-	-	-	-	-	-