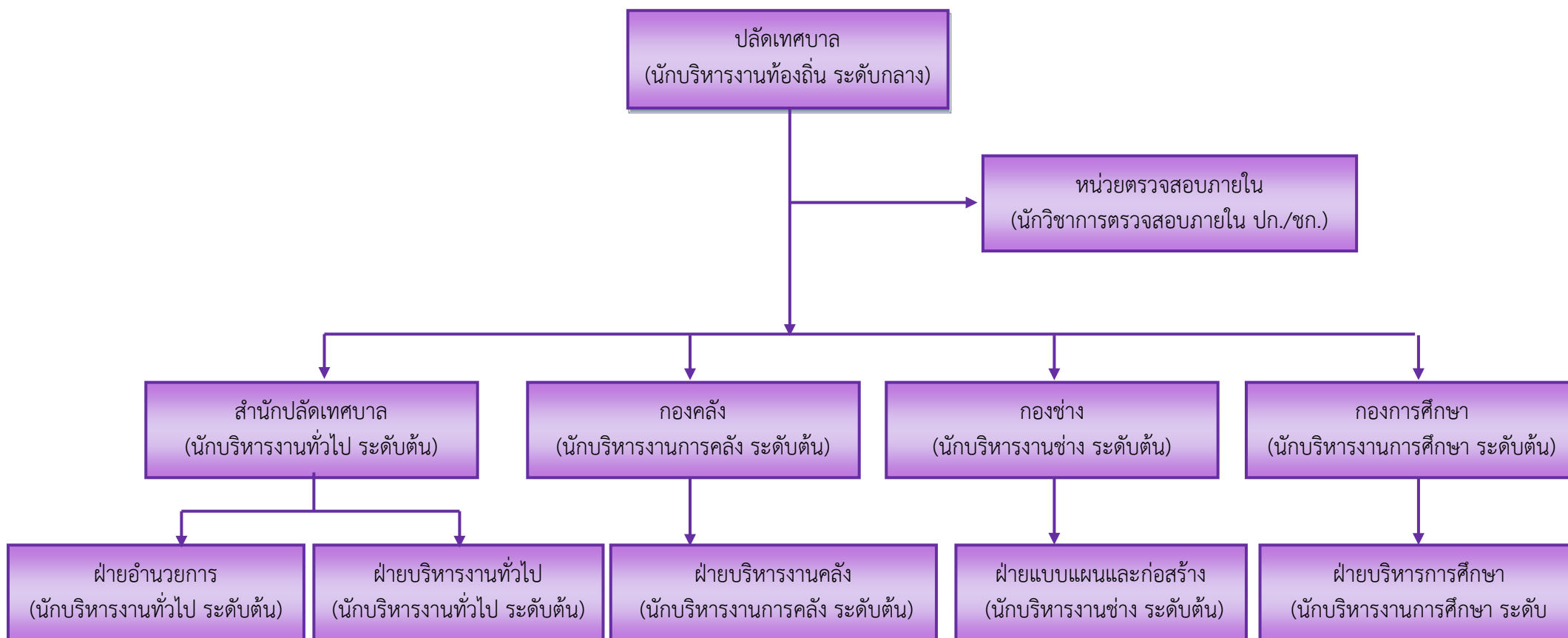




แผนภูมิโครงสร้างการแบ่งส่วนราชการตามแผนอัตรากำลัง ๓ ปี

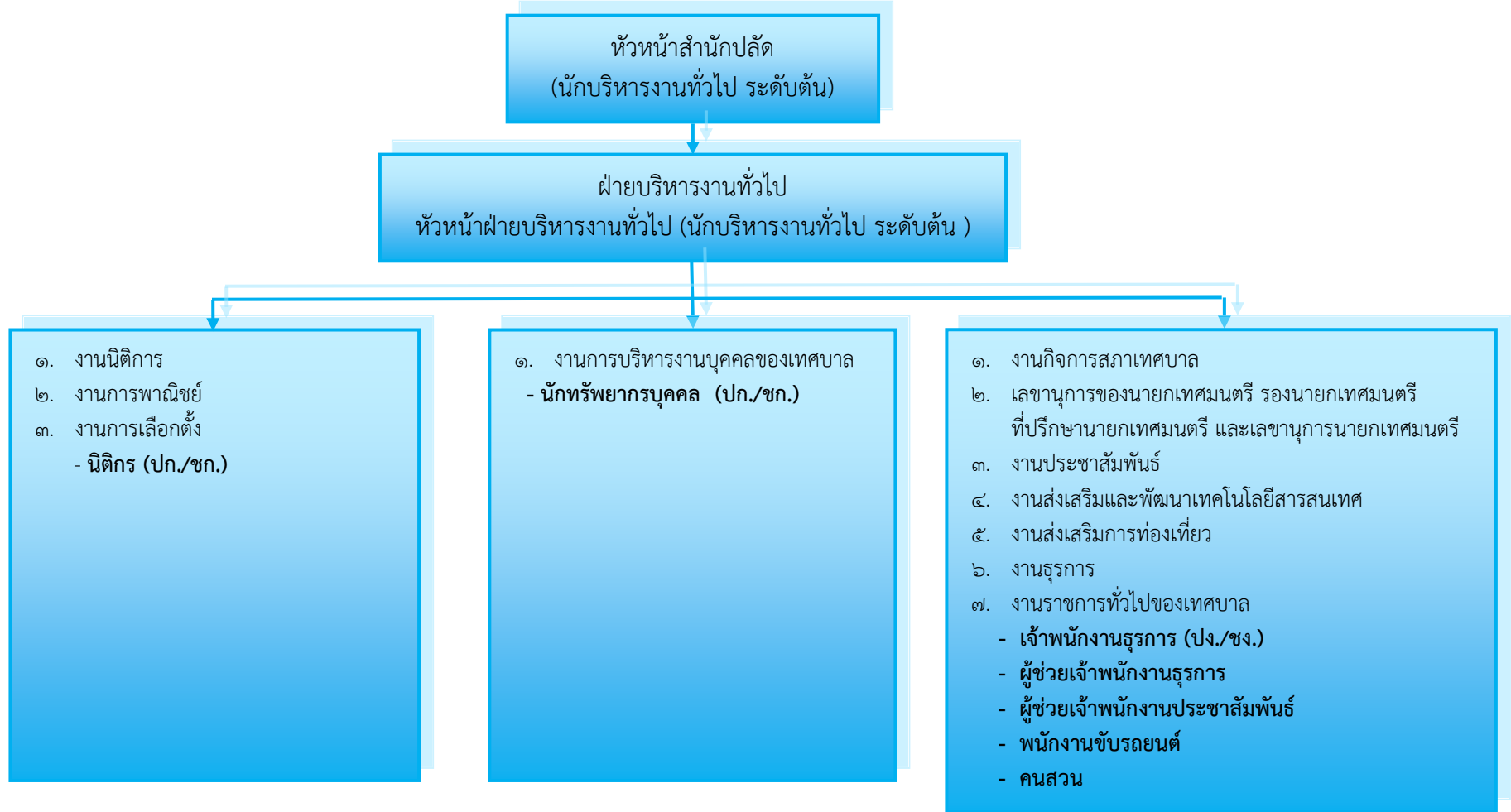


ระดับ	บริหารท้องถิ่น			อำนาจการท้องถิ่น			ประเภทวิชาการ			ประเภททั่วไป			พนักงานจ้าง			ครู		ผอ. ศูนย์ฯ	รวมทั้งสิ้น
	กลาง	ต้น	กลาง	สูง	ปก.	ชก.	ชพ.	ปง.	ชง.	อาวุโส	ภารกิจ	ภารกิจ (ผดต.)	ทั่วไป	คศ.๑	คศ.๒				
กรอบอัตรากำลัง	๑	๙	-	-	๕	๔	-	๔	๔	-	๑๘	๖	๓	-	๘	๔	๖๖		
ที่มีอยู่จริง	๑	๖	-	-	๒	๔	-	๒	๔	-	๑๗	๖	๑	-	๘	-	๕๑		

## โครงสร้างกรอบอัตรากำลังสำนักปลัดเทศบาล (ฝ่ายอำนวยการ)



## โครงสร้างกรอบอัตรากำลังสำนักปลัดเทศบาล (ฝ่ายบริหารงานทั่วไป)



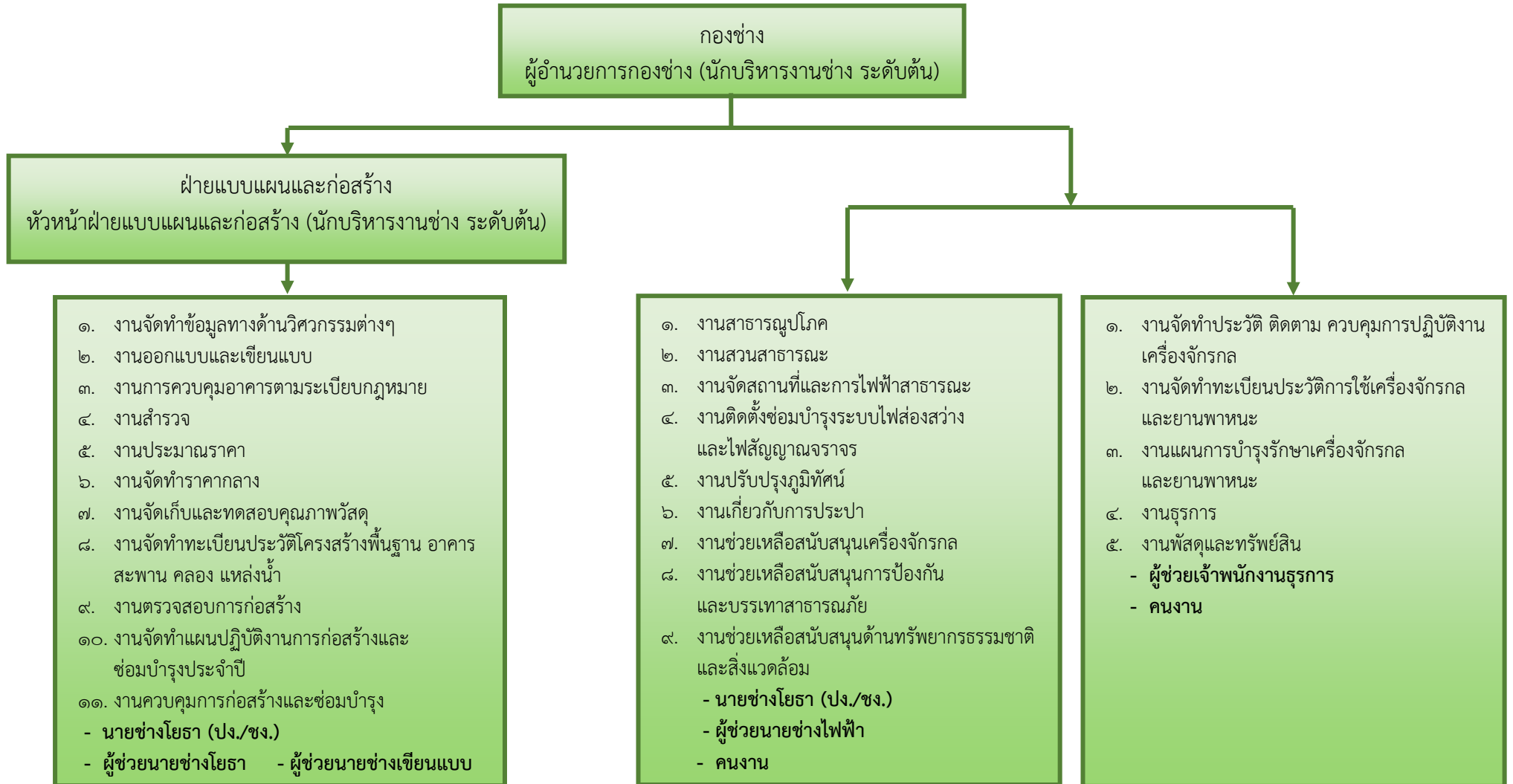
ระดับ	อำนาจการท้องถิ่น			ประเภทวิชาการ			ประเภททั่วไป			พนักงานจ้าง	
	ต้น	กลาง	สูง	ปก.	ชก.	ชพ.	ปง.	ชง.	อาวุโส	ภารกิจ	ทั่วไป
กรอบอัตรากำลัง สำนักปลัด	๓	-	-	๒	๓	-	-	๒	-	๗	๑
ที่มีอยู่จริง	๓	-	-	๒	๓	-	-	๒	-	๗	-

## โครงสร้างกรอบอัตรากำลังของกองคลัง



ระดับ	อำนาจการท้องถิ่น			ประเภทวิชาการ			ประเภททั่วไป			พนักงานจ้าง	
	ต้น	กลาง	สูง	ปก.	ชก.	ชพ.	ปง.	ชง.	อาวุโส	ภารกิจ	ทั่วไป
กรอบอัตรากำลัง กองคลัง	๒	-	-	๑	-	-	๒	๑	-	๔	-
ที่มีอยู่จริง	๒	-	-	-	-	-	๑	๑	-	๓	-

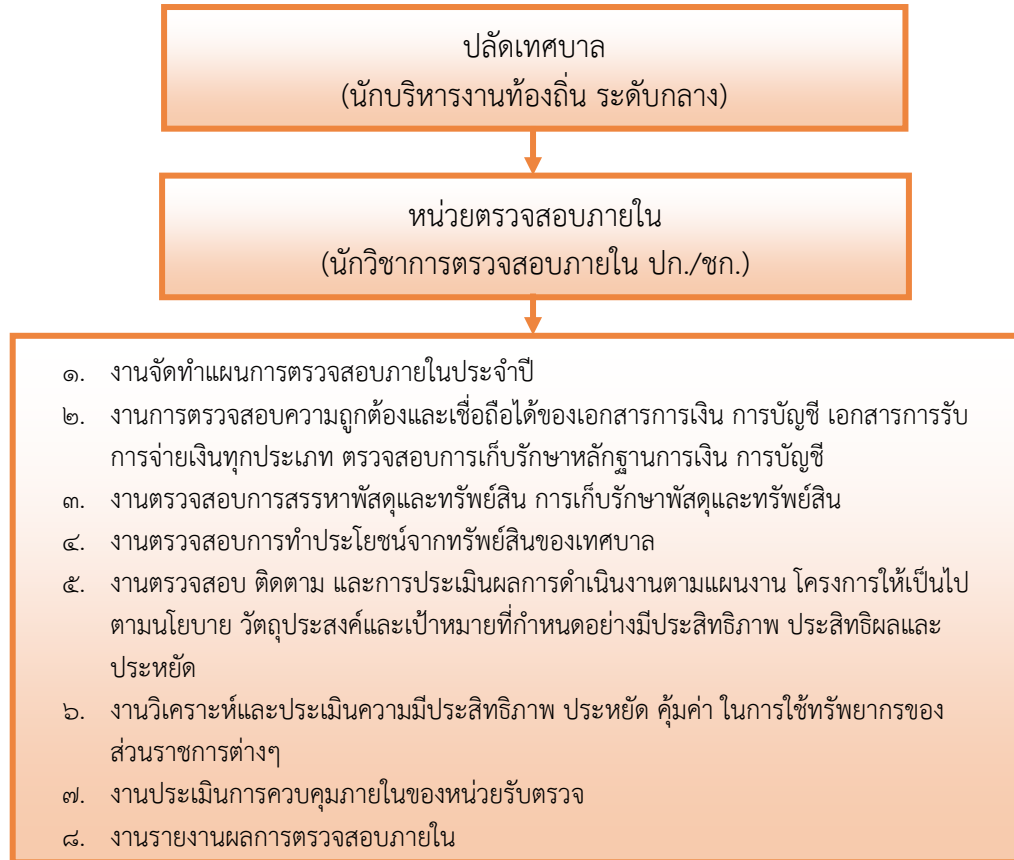
## โครงสร้างกรอบอัตรากำลังของกองช่าง



ระดับ	อำนาจการท้องถิ่น			ประเภทวิชาการ			ประเภททั่วไป			พนักงานจ้าง	
	ต้น	กลาง	สูง	ปก.	ชก.	ชพ.	ปง.	ชง.	อาวุโส	ภารกิจ	ทั่วไป
กรอบอัตรากำลัง	๒	-	-	๑	-	-	๑	๑	-	๕	๑
ที่มีอยู่จริง	๑	-	-	-	-	-	๑	๑	-	๕	๑



## โครงสร้างกรอบอัตรากำลังของหน่วยตรวจสอบภายใน



ระดับ	อำนาจการท้องถิ่น			ประเภทวิชาการ			ประเภททั่วไป			พนักงานจ้าง	
	ต้น	กลาง	สูง	ปก.	ชก.	ชพ.	ปง.	ชง.	อาวุโส	ภารกิจ	ทั่วไป
กรอบอัตรากำลัง หน่วยตรวจสอบฯ	-	-	-	๑	-	-	-	-	-	-	-
ที่มีอยู่จริง	-	-	-	๑	-	-	-	-	-	-	-